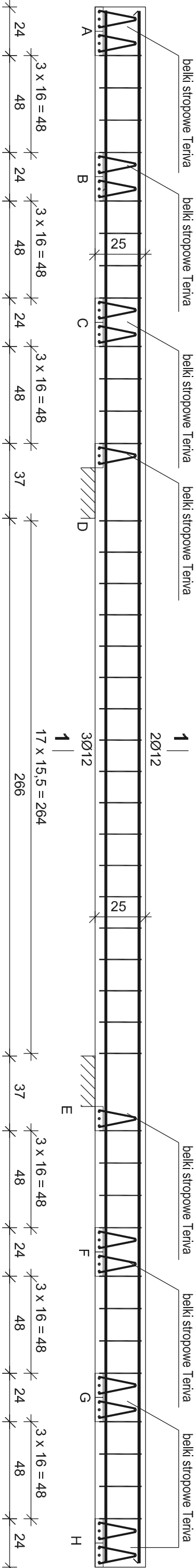


# ZBROJENIE PODCIĄGU P7

## skala: 1:20

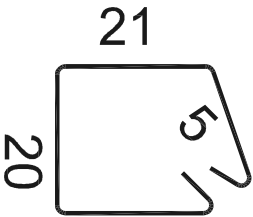
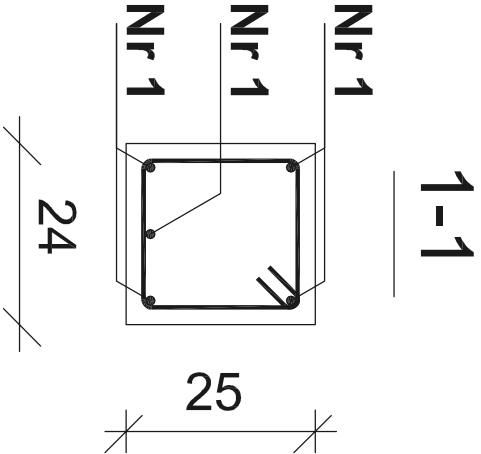


Nr 1 5Ø12 l=768  
768

Wykaz zbrojenia

Nr	Średnica [mm]	Długość [cm]	Liczba [szt.]	Długość ogólna [m]	
				St0S-b	34GS
1.	12	768	4	Ø6	Ø12
2.	12	768	1		30,72
3.	6	91	42	38,22	7,68
Długość ogólna wg średnic				[m]	38,3
Masa 1mb pręta				[kg/mb]	0,222
Masa prętów wg średnic				[kg]	0,888
Masa prętów wg gatunków stali				[kg]	8,5
Masa prętów wg gatunków stali				[kg]	34,1
Masa całkowita				[kg]	42,6

## PRZEKRÓJ 1-1 skala: 1:10



Nr3 42Ø6 l=91

Beton	<b>B25</b> (C20/25)
Stal	St0S-b
	34GS
Otulina	20 mm

<div>MULTIPROJEKT</div> <div>Pracownia Projektowa "Multiprojekt" Grzegorz Furtepa Rastelich 39A 23-440 Frampol</div>		nazwa rysunku: <b>Zbrojenie podciągu P7</b>		rys. nr.: <b>27</b>	
nazwa projektu: <b>Poprawa spójności przestrzennej, społecznej i kulturowej Lubelskiego Obszaru funkcjonalnego poprzez rewitalizację - rozbudowa budynku ZOZ Motycz oraz zagospodarowanie terenu w Maryninie dz. nr. ewid. 40"-</b>		skala <b>1:20</b>			
adres inwestycji: <b>Marynin dz. nr ewid. 40, jedn. ewid. 060908.2, Obręb ewid. Konopnica 060908.2.0004, Gmina Konopnica</b>		inwestor: <b>Gmina Konopnica</b> <b>21-030, Kozłuszczyzna 127a</b>		data: <b>Grudzień 2017</b>	
kontakt: <b>tel: 601 294 665</b> <b>e-mail: pwmulti@projekt@o2.pl</b>		rozdział i stadium dokumentacji: <b>Projekt architektoniczno budowlany</b>			
branża		funkcja:		nr uprawnień	
konstr. - bud		projektant: <b>mgr inż. Grzegorz Furtepa</b>		<b>LUB/0112/PWOK/13</b>	
konstr. - bud		sprawdzający: <b>mgr inż. Łukasz Michalski</b>		<b>LUB/0239/PWOK/14</b>	
Niniejsze opracowanie chroni ustawa o prawie autorskim, kopiowanie i powielanie bez zgody autora jest zabronione (Dz. U. NR 24, poz. 83, art.1 p.2 z dnia 23.02.1994)					